

# Les oiseaux nicheurs

Les oiseaux d'eau font partie des espèces les plus menacées, majoritairement à cause de la disparition ou la dégradation de leurs habitats. Les lieux de reproduction de l'Étang de Berre sont indispensables à la pérennité de l'avifaune.



## Sterne naine

La Sterne naine niche au sol sur le pourtour de l'Étang de Berre. Le dérangement lui est préjudiciable.

© Aurélien AUDEVARD



## Avocette élégante

L'Avocette élégante se reconnaît à son bec retroussé dont elle se sert pour remuer la vase afin de faire remonter de petits invertébrés à la surface.

© Aurélien AUDEVARD



## Guêpier d'Europe

Le Guêpier d'Europe habite les berges sablonneuses des rivières (Arc, Durançole) mais peut aussi être retrouvé au niveau des talus sableux (Plateau de l'Arbois).

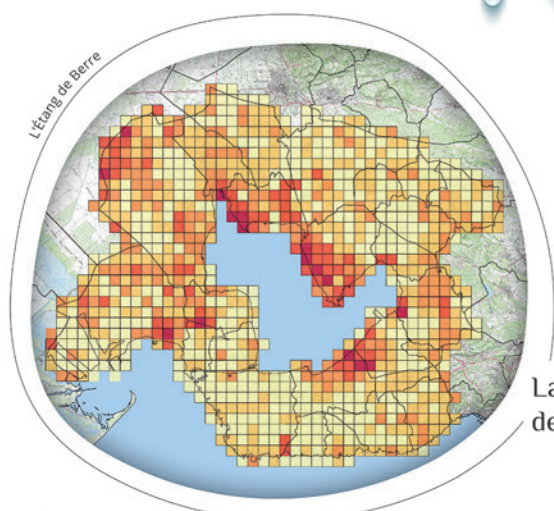
© Aurélien AUDEVARD



## Pie-grièche méridionale

La Pie-grièche méridionale est nicheuse dans les habitats ouverts du pourtour de l'étang (massifs, plateaux agricoles, Crau) dotés de buissons épineux dans lesquels elle peut dissimuler son nid. Un protocole de suivi a été mis en place dans les massifs de Basse-Provence dans le cadre d'un plan national d'action.

© Bernard SUOTOUT



La répartition des oiseaux

**Légende**  
Nombre d'oiseaux par maille de 1 km<sup>2</sup>  
0-10 11-20 21-30 31-40 41-50 51-60 61-70 71-80 81-90 91-100 101-110 111-120 121-130 131-140 141-150 151-160 161-170 171-180 181-190 191-200  
~ Limites communales  
0 5 km  
Sources : Scan2P<sup>®</sup> - IGN (2012), Données faune-paca.org, ELPO PACA (2016)

Petite Camargue © François GRIMAL